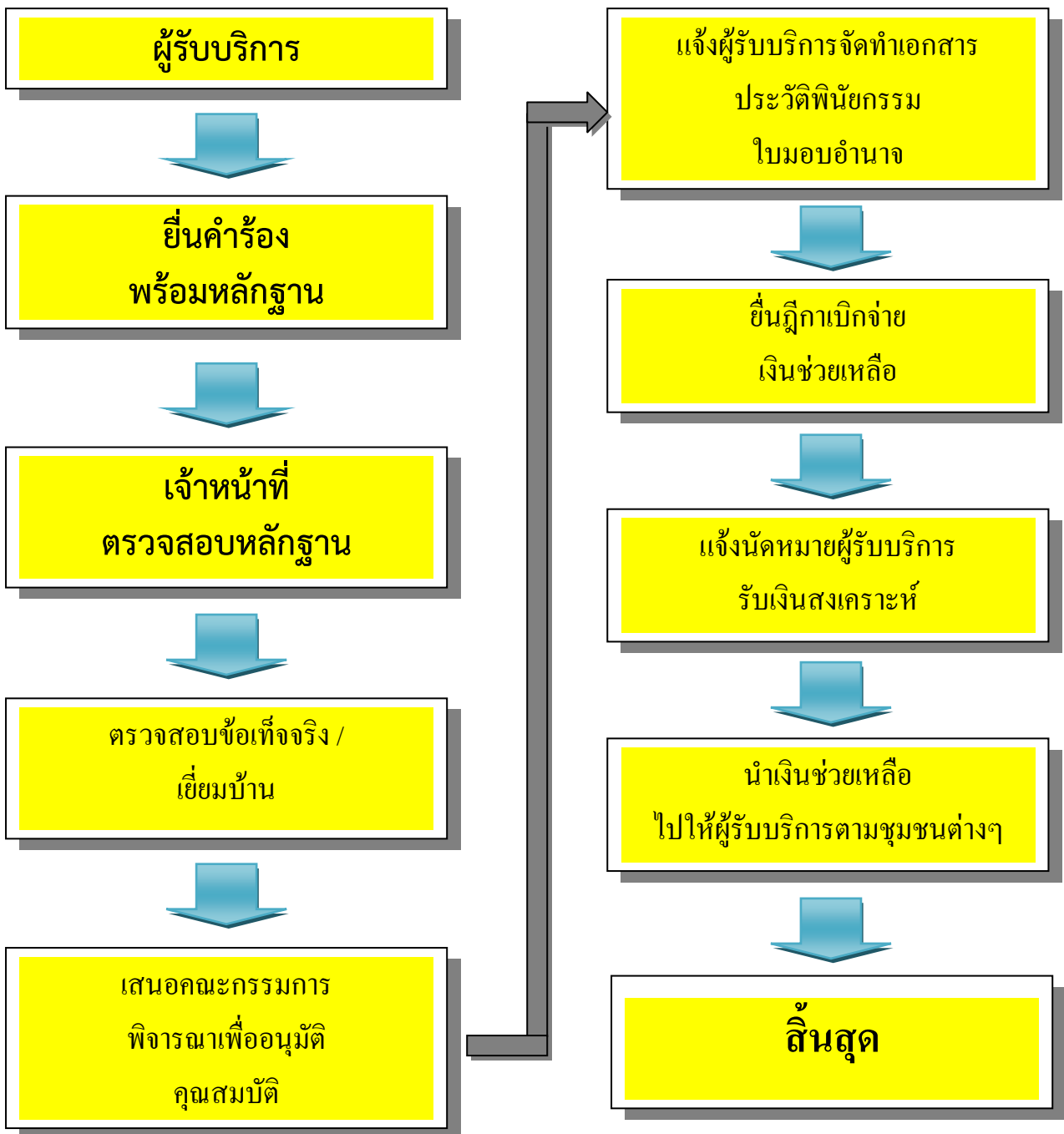


แผนภูมิแสดงขั้นตอนและระยะเวลาการดำเนินการ
งานสงเคราะห์เบี้ยยังชีพ ผู้สูงอายุ / คนพิการ / ผู้ป่วยเอดส์
งานพัฒนาชุมชน สำนักปลัด องค์การบริหารส่วนตำบลสันทราย



- หลักฐานประกอบ ๑. สำเนาทะเบียนบ้าน/สำเนาบัตรประจำตัวประชาชน
๒. ใบรับรองแพทย์ เอกสารรับรองความพิการ(แล้วแต่กรณี)